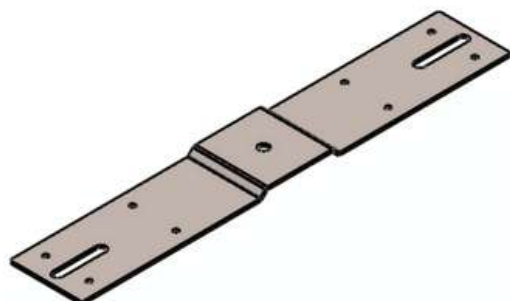


PRODUCTO: SAP

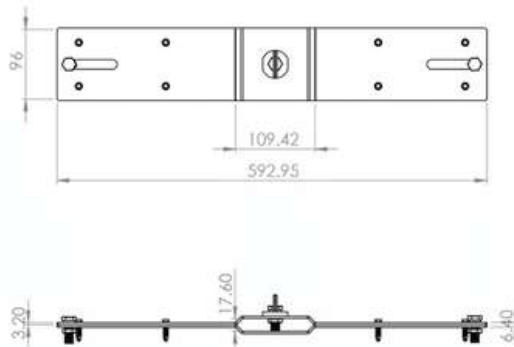
CÓDIGO: WOANPORT01-00A2

DESCRIPCIÓN: PUNTO DE ANCLAJE INDIVIDUAL

IMAGEN



DIMENSIONES GENERALES



DIMENSIONES: mm

PROPIEDADES TÉCNICAS

Material: Acero inoxidable A-304.

Peso: 4.35 Kg.

Aplicación: Uso para línea de vida horizontal, línea restrictiva y otros dispositivos.

Usuarios: Puedes anclar 1 persona.

Tipo de punto de anclaje: Fijo.

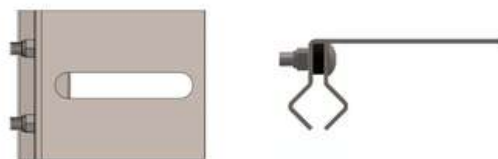
Imagen 1. SAP ensamblado con CLAMPS



CARACTERÍSTICAS DE MONTAJE

- Soporta 1 anillo D.
- Se adhiere directamente al techo metálico.
- Se fija a la lámina metálica engrapada, mediante abrazaderas especialmente diseñadas para la aplicación, como se muestra en la Imagen 1 y Imagen 2.

Imagen 2. CLAMPS para el SAP



VENTAJAS

- Compatible con todas las láminas metálicas para techo, por ejemplo, KR, MR, R100, R75.
- Fácil instalación en láminas engrapadas, gracias a los CLAMPS, Imagen 1.

Imagen 3. SAP con pijas auto taladrantes

